

კახეთი
თეთრყურძინაინები: რქანითელი, მწვანე კახური, კახური მცვეიანი, ხიხვი, ქისი, ვარდისფერი რქანითელი, მუსკატი, ნითელყურძინაინები: საფერავი, ნითელი ბუდეშური, კაბერნე სოვინიონი.

იმერეთი
თეთრყურძინაინები: ცოლიკოური, ციქა, კრახუნა, დონდლაბი, კუნა, ქვიშური(გორული მწვანე), ბაბალეთური.
ნითელყურძინაინები: ოცხანური საფერავი, ძელმაგი, არგვეთელი საფერავი, ალადსტერი.

ქართლი
თეთრყურძინაინები: ჩინური, გორული მწვანე, რქანითელი, ბუდეშური, ალადსტერი, მუსკატი.
ნითელყურძინაინები: თავვერი, მაკვაპიტო, ასურეთული შავი, საფერავი, კაბერნე სოვინიონი.

რაჭა
თეთრყურძინაინები: ნულეკიძის თეთრა, ცოლიკოური.
ნითელყურძინაინები: ალექსანდრეული, მუკერეთული, ძელმაგი, კაპისტონი.

აჭარა
თეთრყურძინაინები: ჩხავერი, ცოლიკოური, ნითელყურძინაინები: ოჯალემი.

აფხაზეთი
თეთრყურძინაინები: ავასინხვა, ჩხავერი, ცოლიკოური.

მცხეთა
თეთრყურძინაინები: ცხვინი ძუძე, ხარისავალა.
ნითელყურძინაინები: მესხური საფერავი.

ლეჩხუმი
თეთრყურძინაინები: ცოლიკოური, ნითელყურძინაინები: უსახელეთი, ოზბულური ოჯალემი(მერლო).

ადგილწარმოშობის დასახელების კონტროლირებადი ღვინო	ვაზის ჯიშები	ღვინის ტიპი
1 ტიბანი	რქანითელი	თეთრი მშრალი
2 კარდენახი	რქანითელი, ხიხვი, მწვანე კახური	თეთრი მშრალი
3 კოტეხი	რქანითელი, საფერავი	თეთრი მშრალი, ნითელი მშრალი
4 ახაშენი	საფერავი	ნითელი მშრალი
5 მუკუზანი	საფერავი	თეთრი მშრალი
6 ვაზისუბანი	რქანითელი 85%, მწვანე კახური 15%	თეთრი მშრალი
7 გურჯანი	რქანითელი 85%, მწვანე კახური 15%	თეთრი მშრალი
8 თელანი	რქანითელი 85%, მწვანე კახური 15%	თეთრი მშრალი
9 ნინანდალი	რქანითელი 85%, მწვანე კახური 15%	თეთრი მშრალი
10 ყვარული	საფერავი	ნითელი მშრალი
11 ქუჩმარაული	საფერავი	თეთრი მშრალი, ნითელი მშრალი
12 ნაფარული	რქანითელი, საფერავი	თეთრი მშრალი, ნითელი მშრალი
13 მანავი	მწვანე კახური 85%, რქანითელი 15%	თეთრი მშრალი
14 კახეთი	რქანითელი, მწვანე კახური	თეთრი მშრალი
15 ატენი	ჩინური, გორული მწვანე, ალიგოტე	თეთრი მშრალი
16 სვირი	ცოლიკოური, ციქა, კრახუნა	თეთრი მშრალი
17 ტვიში	ცოლიკოური	თეთრი მშრალი
18 ხვანჭკარა	ალექსანდრეული, მუკერეთული	ნითელი მშრალი

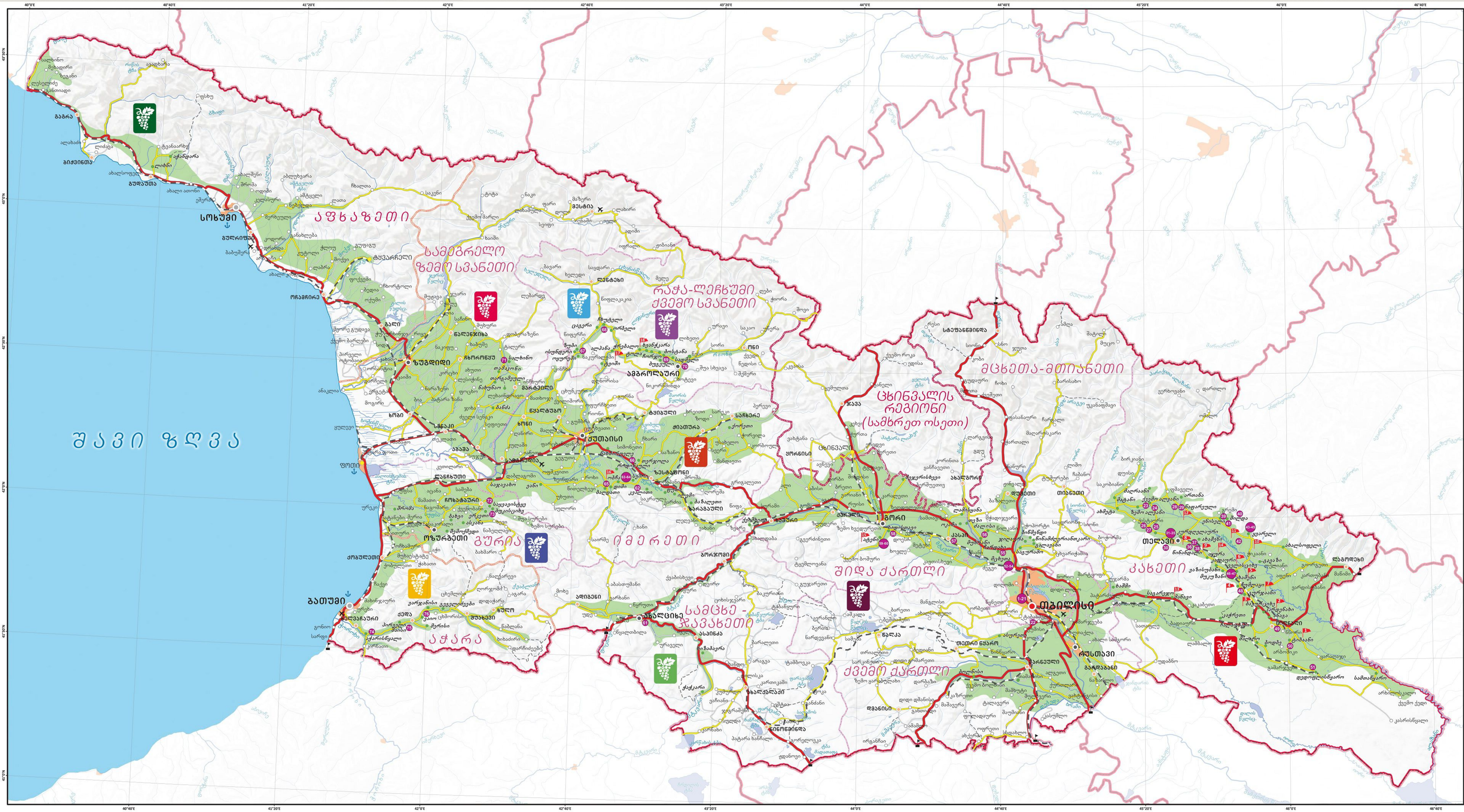
პირობითი აღნიშვნები

- დედაქალაქი
- ავტონომიური რესპუბლიკის დედაქალაქი
- რეგიონის ცენტრი
- მუნიციპალიტეტის ცენტრი
- სახ. მნიშვნელობის ქალაქი
- სოფელი
- მეღვინეობის სოფელი
- სახელმწიფო საზღვარი
- ავტონომიური რესპუბლიკის დედაქალაქი
- სამხრეთ ოსეთის ადმ. საზღვარი
- რეგიონის საზღვარი
- საერთაშორისო გზა
- სახელმწიფო გზა
- სასოფლო გზა
- გრუნტის გზა
- ფართობიანდაგინი რკინიგზა
- ვინოლიანდაგინი რკინიგზა
- მდინარე
- არი
- დასახლებული ტერიტორია
- ზღვა, ტბა, წყალსაცავი
- ქაობი
- ვაზის გავერცელების არეალი
- სასაზღვრო პუნქტი
- აეროპორტი
- საზღვაო პორტი

მასშტაბი: 1 : 600 000

Georgia
www.georgia.travel

GEORGIAN ECOTOURISM ASSOCIATION



GURIA WINE MAP





-  Viticultural Districts
ვაზის გავერცელების არეალი
-  Winegrowing Centre
მევენახეობა - მეღვინეობის კერა
-  Qvevri Making Centre
ქვევრის წარმოების კერა
-  White Dry Wine - Tsolikouri, Chkhaveri
თეთრი მშრალი ღვინო - ცოლიკოური, ჩხავერი
-  Rose Wine - Chkhaveri
ვარდისფერი ღვინო (როზე) - ჩხავერი





MAJOR GRAPES OF GURIA

სპეციალზე გაგაცნობთ უმთავრესი ვაზის ჯიშებს

-  White: Tsolikouri
თეთრი: ცოლიკოური
-  Red: Chkhaveri
წითელი: ჩხავერი

Other Varieties

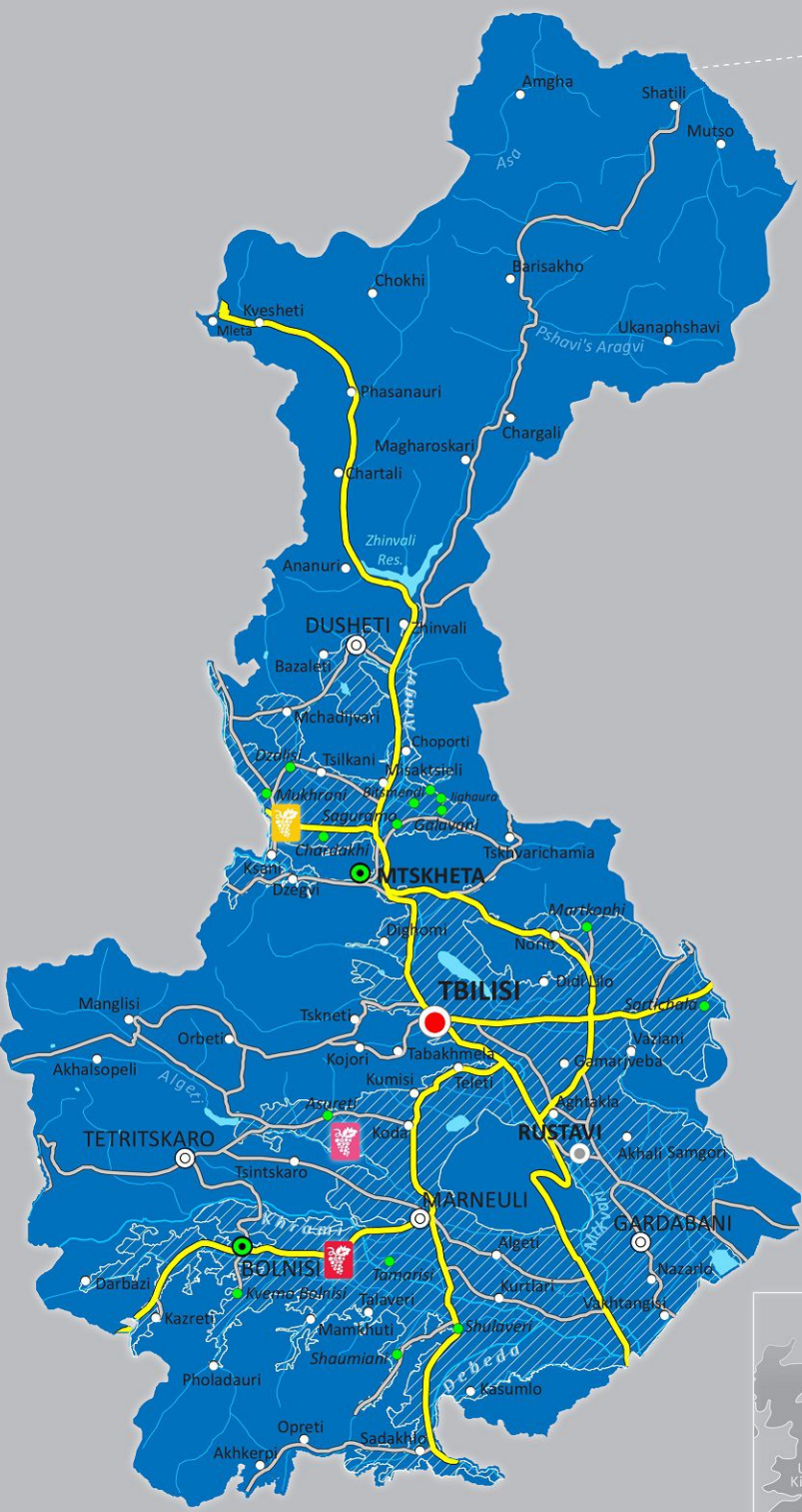
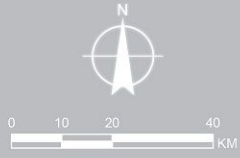
სხვა ჯიშები

-  White: Sakmelo, Kamuri Tetri
თეთრი: საკმელო, კამური თეთრი
-  Red: Jani, Mtevandidi, Skhilatubani, Aladasturi
წითელი: ჯანი, მტევანდიდი, სხილათუბანი, ალადასტური



Authors: Zaza Gagua, Paata Dvaladze, Malkhaz Kharbedia
Design: Paata Dvaladze
Author of Project: Malkhaz Kharbedia





- Viticultural Districts
ვაზის გაერცელების არეალი
- Winegrowing Centre
მევენახეობა - მეღვინეობის კერა

MAJOR GRAPES OF KVEMO KARTLI, MTSKHETA-MTIANETI, TBILISI ყველაზე გავრცელებული ვაზის ჯიშები

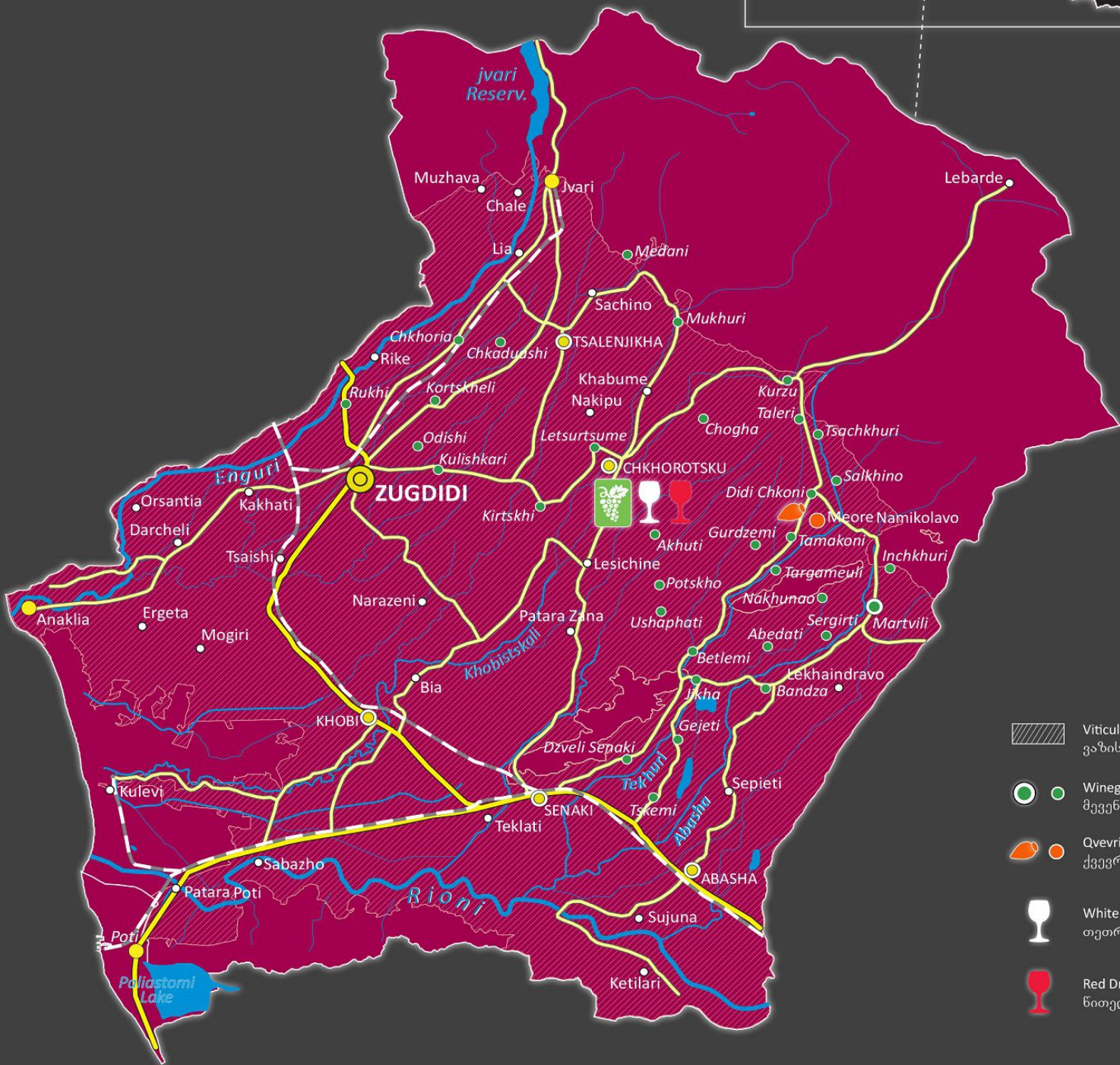
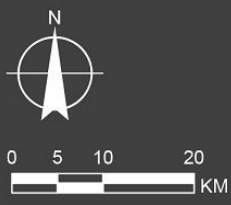
- White:** Chinuri, Goruli Mtsvane, Rkatsiteli, Aligote
თეთრი: ჩინური, გორული მწვანე, რქანითელი, ალიგოტე
- Red:** Tavkveri, Shavkapito, Saperavi
წითელი: თავკვერი, შავკაპიტო, საფერავი
- White:** Rkatsiteli, Chinuri
თეთრი: რქანითელი, ჩინური
- Red:** Asuretuli Shavi, Tavkveri
წითელი: ასურეთული შავი, თავკვერი
- White:** Rkatsiteli, Chinuri
თეთრი: რქანითელი, ჩინური
- Red:** Saperavi, Tavkveri
წითელი: საფერავი, თავკვერი
- Other Varieties სხვა ჯიშები**
- White:** Enageti Tetri, Pirghebuli Tetri, Shemodgomi Tetri, Sasupre Tetri, Mtsvivani Mskhvilmarstvala
თეთრი: ენაგეთის თეთრი, პირღებულ თეთრი, შემოდგომის თეთრი, სასუფრე თეთრი, მცვივანი მსხვილმარცვალა
- Red:** Enageti Tsiteli, Ktsia Kartlis, Kharistvla Kartlis, Shios Kurdzeni, Shemodgomi Shavi
წითელი: ენაგეთის წითელი, კცია ქართლის, ხარისტვალა ქართლის, შიოს კურძენი, შემოდგომის შავი



Authors: Zaza Gagua, Paata Dvaladze, Malkhaz Kharbedia
Design: Paata Dvaladze
Author of Project: Malkhaz Kharbedia



SAMEGRELO WINE MAP



- Viticultural Districts
ვაზის გავრცელების არეალი
- Winegrowing Centre
მევენახეობა - მეღვინეობის კერა
- Qvevri Making Centre
ქვევრის წარმოების კერა
- White Dry Wine - Tsolikouri
თეთრი მშრალი ღვინო - ცოლიკოური
- Red Dry Wine - Ojaleshi
წითელი მშრალი ღვინო - ოჯალეში

Major Grapes of Samegrelo

ყველაზე გავრცელებული ვაზის ჯიშები

- White: Tsolikouri
თეთრი: ცოლიკოური
- Red: Ojaleshi
წითელი: ოჯალეში

Other Varieties

სხვა ჯიშები

- White: hechipheshi, Chvtiluri, Chergvali, Cheshi, Egurdzguli, Dudghushi
თეთრი: ჩეჭიფეში, ჭვიტილური, ჩერგვალი, ჩეში, ეგურძგული, დუღღუში
- Red: Koloshi, Paneshi, Uchakhardani, Machkvaturi, Godaaturi
წითელი: კოლოში, პანეში, უჩახარდანი, მაჭყვატური, გოდაატური



Authors: Zaza Gagua, Paata Dvaladze, Malkhaz Kharbedia
Design: Paata Dvaladze
Author of Project: Malkhaz Kharbedia



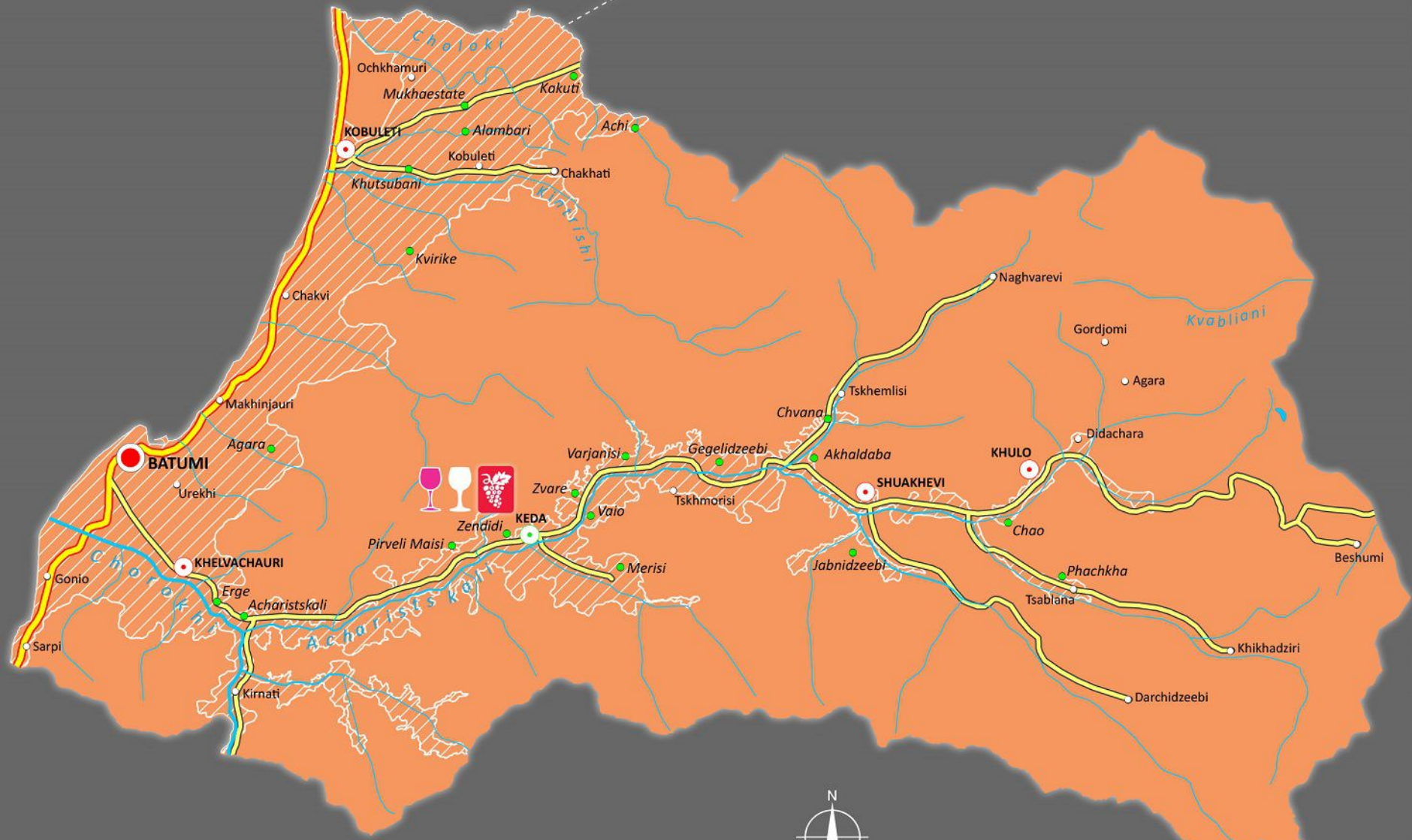
AJARA WINE MAP

Viticultural Districts
ვაზის გაერცელების არეალი

Winegrowing Centre
მევენახეობა - მეღვინეობის კერა

White Dry Wine - Tsolikouri, Chkhaveri
თეთრი მშრალი ღვინო - ცოლიკოური, ჩხავერი

Rosé - Chkaveri
ვარდისფერი ღვინო (Rosé) - ჩხავერი



MAJOR GRAPES OF AJARA ყველაზე გავრცელებული ვაზის ჯიშები

- White:** Tsolikouri
თეთრი: ცოლიკოური
- Red:** Chkhaveri, Ojaleshi, Aladasturi
წითელი: ჩხავერი, ოჯალეში, ალადასტური

Other Varieties სხვა ჯიშები

White: Brola, Khopaturi, Klarjuli, Shkaltaura, Shavshura, Javakhetura
თეთრი: ბროლა, ხოფათური, კლარჯული, სხალთაური, შავშურა, ჯავახეთურა

Red: Mekrenchkhi, Burdzghala, Chodi, Jineshi, Satsuravi, Batomura
წითელი: მეკრენჩხი, ბურძღალა, ჭოდი, ჯინეში, სასურავი, ბათომურა



© Georgian Wine Club



ღვინის ეროვნული სააგენტო

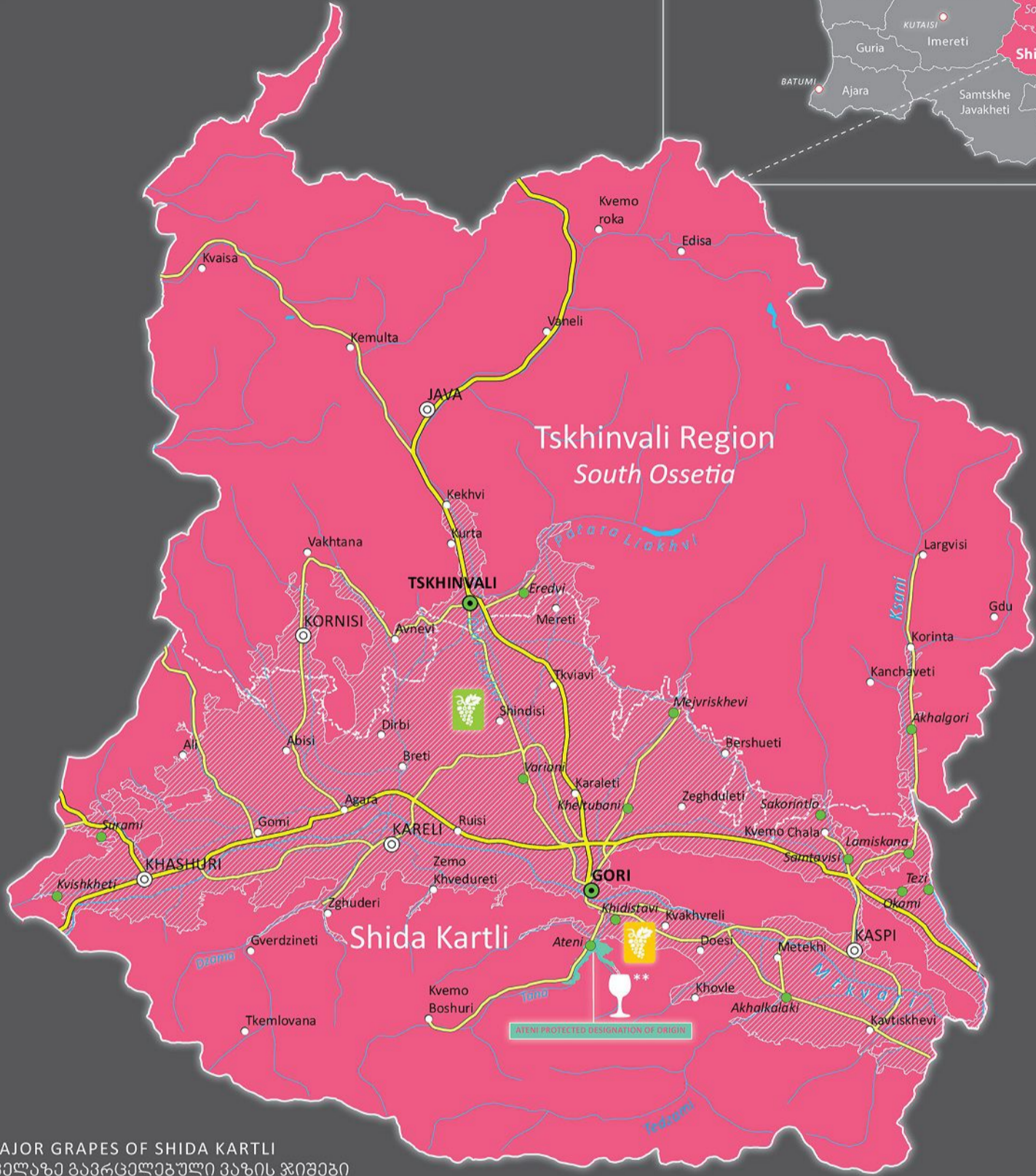
Authors: Zaza Gagua, Paata Dvaladze, Malkhaz Kharbedia
Design: Paata Dvaladze
Author of Project: Malkhaz Kharbedia



SHIDA KARTLI WINE MAP



- Viticultural Districts
ვაზის გავრცელების არეალი
- Winegrowing Centre
მევენახეობა - მეღვინეობის კერა
- ** White Sparkling Wine
თეთრი ცქრიალა ღვინო



MAJOR GRAPES OF SHIDA KARTLI ყველაზე გავრცელებული ვაზის ჯიშები

- White: Chinuri, Goruli Mtsvane, Budeshuri Tetri
თეთრი: ჩინური, გორული მწვანე, ბუდეშური თეთრი
- Red: Tavkveri
წითელი: თავკვერი
- White: Chinuri, Goruli Mtsvane, Rkatsiteli
თეთრი: ჩინური, გორული მწვანე, რქანითელი
- Red: Tavkveri, Shavkapito
წითელი: თავკვერი, შავკაპიტო
- Other Varieties**
სხვა ჯიშები
- White: Jvari, Gorula, Melikuda, Kishura, Shaba
თეთრი: ჯვარი, გორულა, მელიკუდა, ქიშური, შაბა
- Red: Buza, Danakharuli, Chrogha Kartlis, Ghrubela Kartlis, Kharistvala Kartlis
წითელი: ბუზა, დანახარული, ჭროღა ქართლის, ღრუბელა ქართლის, ხარისტვალა ქართლის

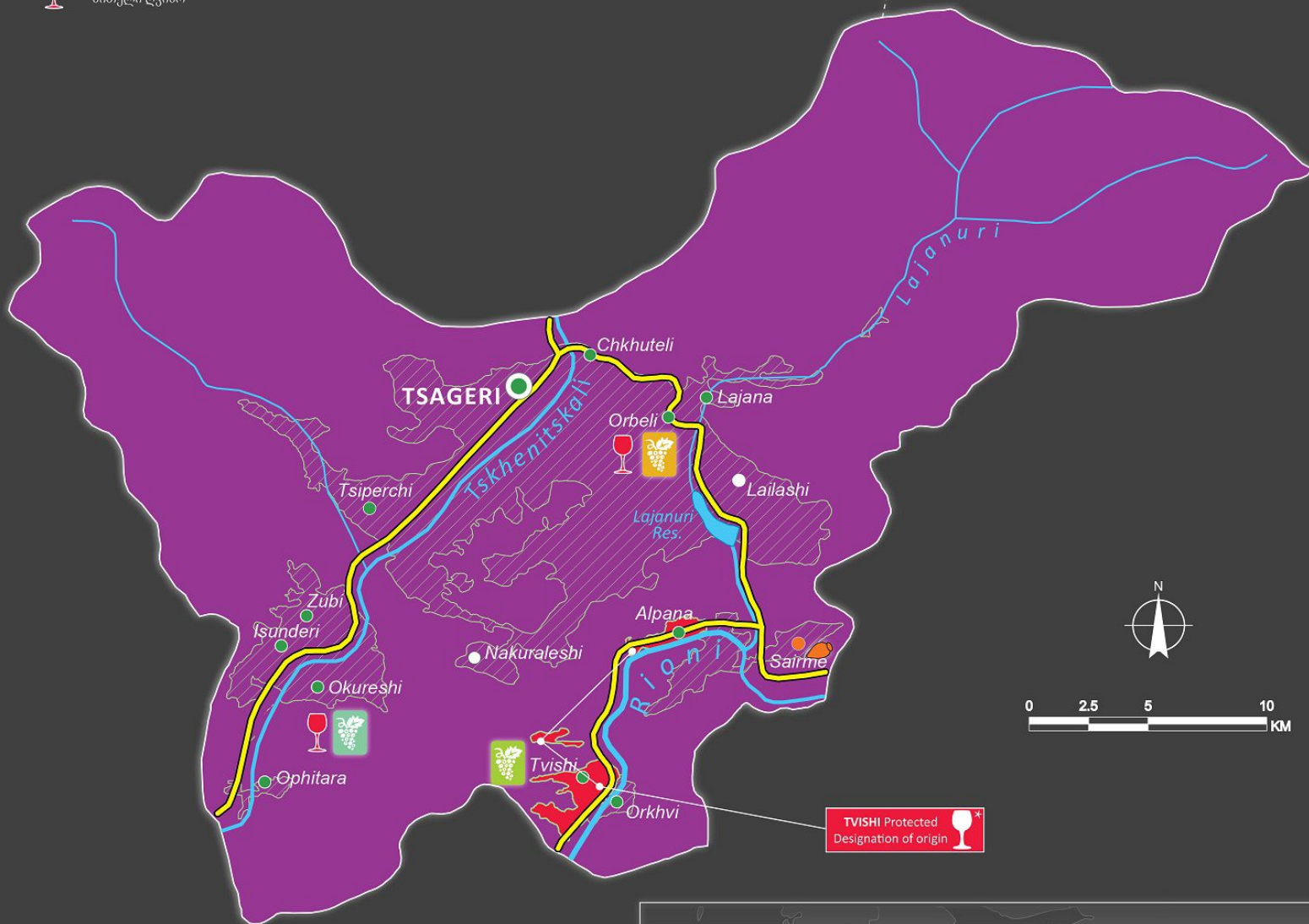
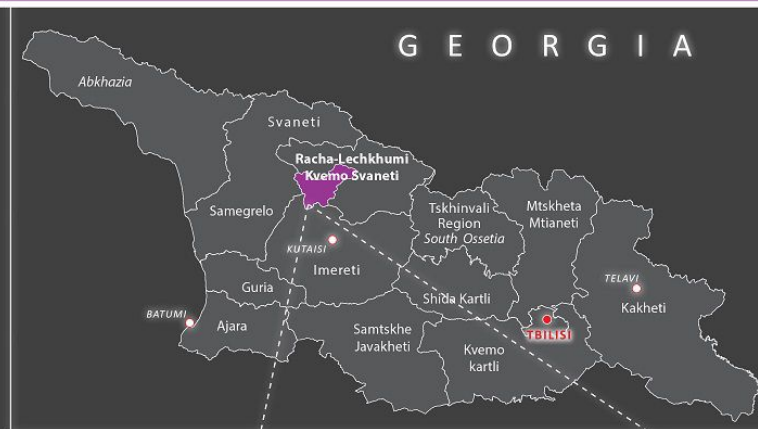


Authors: Zaza Gagua, Paata Dvaladze, Malkhaz Kharbedia
Design: Paata Dvaladze
Author of Project: Malkhaz Kharbedia



LECHKHUMI WINE MAP

- Viticultural Districts
ვაზის გაერტელების არეალი
- Winegrowing Centre
მევენახეობა - მეღვინეობის კერა
- Qvevri making Centre
ქვევრის წარმოების კერა
- White Semi-sweet Wine
თეთრი ნახევრად ტკბილი ღვინო
- Red Wine
წითელი ღვინო



MAJOR GRAPES OF LECHKHUMI

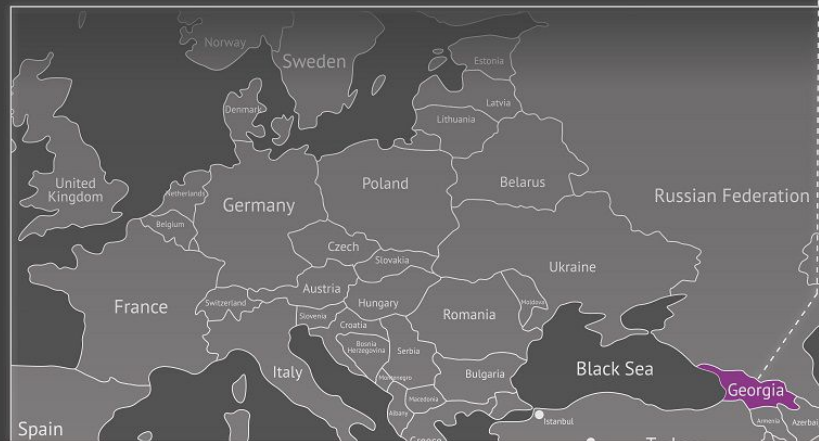
სველაზე გავრცელებული ვაზის ჯიშები

- Usakhelouri
უსახელოური
- Orbeluri Ojaleshi
ორბელური ოჯალესი
- Tsolikouri
ცოლიკოური

Other Varieties

სხვა ჯიშები

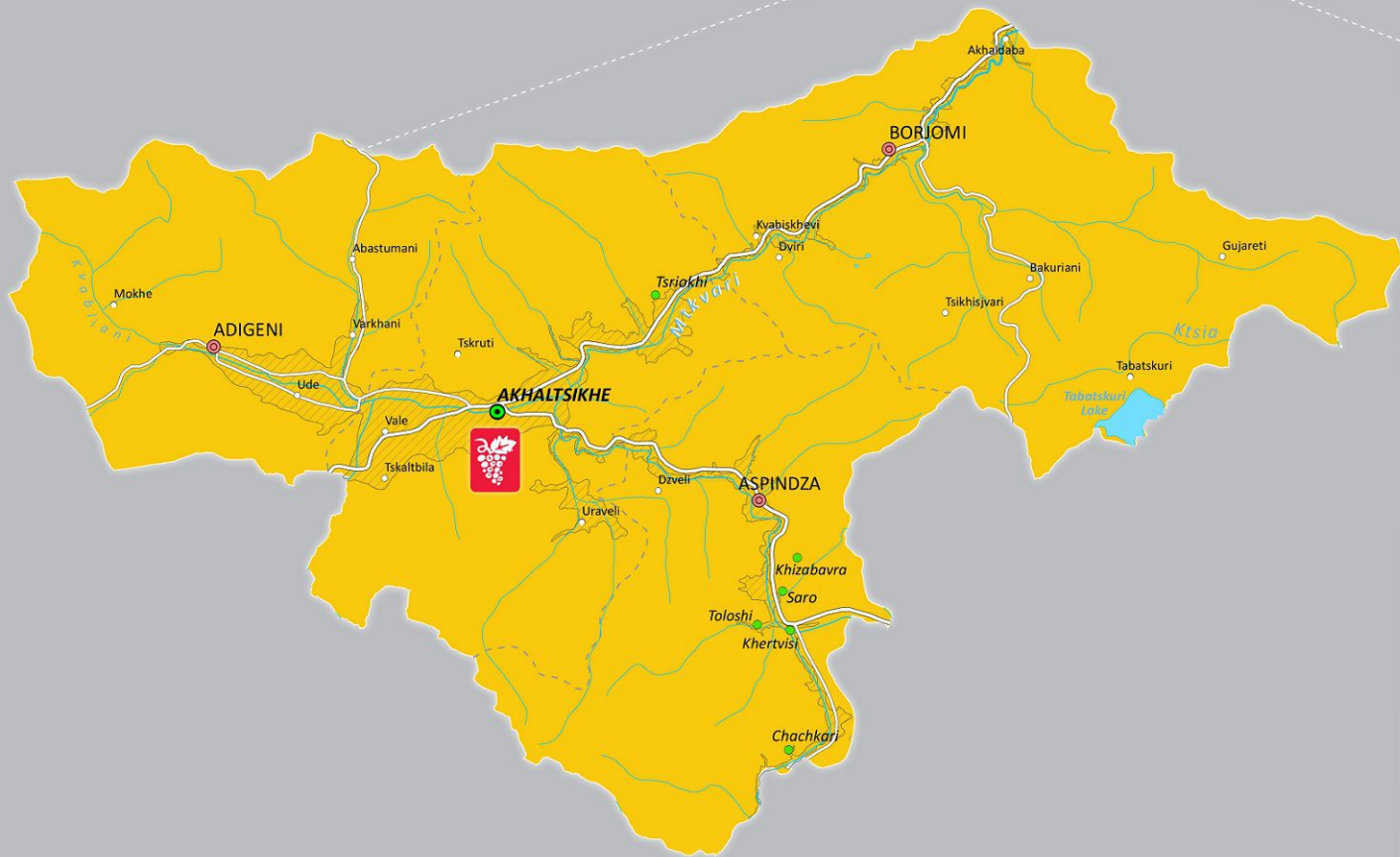
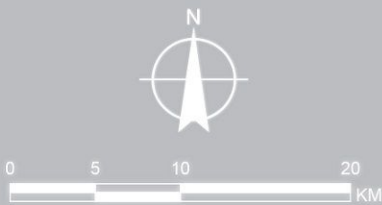
- White:** Phachkhata, Mtsvane
თეთრი: ფაჩხატა, მწვანე
- Red:** Aphkhazura
წითელი: აფხაზურა



Authors: Zaza Gagua, Paata Dvaladze, Malkhaz Kharbedia
Design: Paata Dvaladze
Author of Project: Malkhaz Kharbedia



SAMTSKHE WINE MAP



- Viticultural Districts
ვახის გავრცელების არეალი
- Winegrowing Centre
მევენახეობა - მეღვინეობის კერა

MAJOR GRAPES OF MESKheti სამკლასო გაშრცელებული ვახის ჯიშები



White: *Meskhuri Kharistvala*, *Meskhuri Mtsvane*, *Tskhenisdzudza Tetri*, *Roketula*, *Samariobo*, *Akhaltshikhis Tetri*, *Saparula*, *Budeshuri Tetri*
თეთრი: მესხური ხარისტვალა, მესხური მწვანე, ცხენისძუძუ თეთრი, როკეტულა, სამარიობო, ახალციხის თეთრი, საფარულა, ბუდშური თეთრი

Red: *Meskhuri Sapere*, *Meskhuri Shavi*, *Tskhenisdzudza Shavi*, *Tskhenisdzua Shavi*, *Bejana*, *Shavi Aspindzuri*, *Tamaris Kurdzeni*, *Kidis Tsitli*, *Klertmagara*
წითელი: მესხური საფერე, მესხური შავი, ცხენისძუძუ შავი, ცხენისძუა შავი, ბეჯანა, შავი ასპინძური, თამარის ყურძენი, კლდის წითელი, კლერტმაგარა



© Georgian Wine Club



ღვინის ეროვნული სააგენტო

Authors: Zaza Gagua, Paata Dvaladze, Malkhaz Kharbedia
Design: Paata Dvaladze
Author of Project: Malkhaz Kharbedia

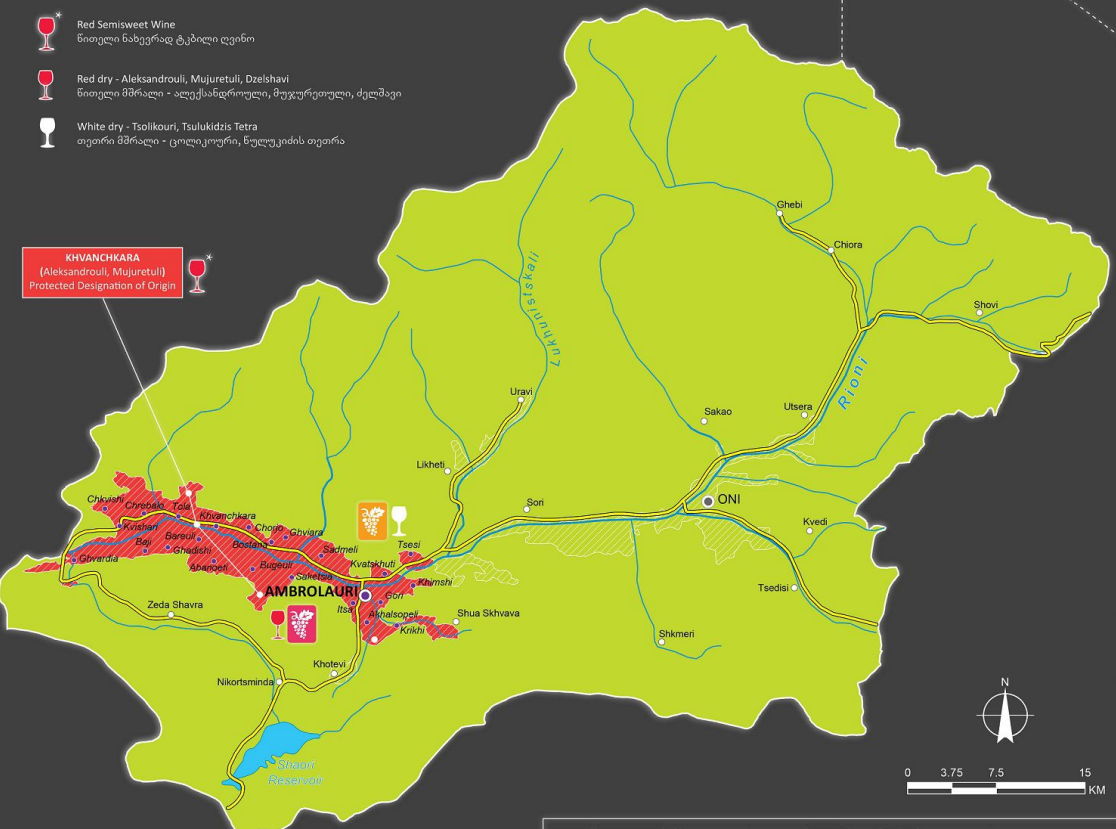


RACHA WINE MAP



- Viticultural Districts
ვაზის გაერეცვლების არეალი
- Winegrowing Centre
მევენახეობა - მეღვინეობის კერა
- Red Semisweet Wine
წითელი ნახევრად ტკბილი ღვინო
- Red dry - Aleksandrouli, Mujuretuli, Dzelshavi
წითელი მშრალი - ალექსანდროული, მუჯურეთული, ძელშავი
- White dry - Tsolikouri, Tsulukidzis Tetra
თეთრი მშრალი - ცოლიკოური, წულუკიძის თეთრი

KHVANCHKARA
(Aleksandrouli, Mujuretuli)
Protected Designation of Origin

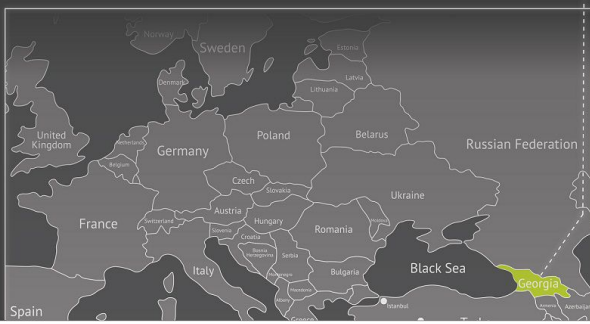


MAJOR GRAPES OF RACHA ყველაზე გავრცელებული ვაზის ჯიშები

- Aleksandrouli, Mujuretuli, Rachuli Dzelshavi, Saperavi
ალექსანდროული, მუჯურეთული, რაჭული ძელშავი, საფერავი
- Tsulukidzis Tetra, Tsolikouri
წულუკიძის თეთრი, ცოლიკოური

Other Varieties სხვა ჯიშები

- White: Tetri Aleksandrouli, Rachuli Mtsvane, Rachuli Mtsivani, Rachuli Khikhi, Tetri Kabistoni, Arabeuli Tetri
თეთრი: თეთრი ალექსანდროული, რაჭული მწვანე, რაჭული მცენარე, თეთრი კაბისტონი, არაბული თეთრი
- Red: Shavi Kabistoni, Arabeuli Shavi, Mokoturi, Naku Tmesuli, Naksara, Khatouri
წითელი: შავი კაბისტონი, არაბული შავი, მოკოთური, ნაკოთენული, ნაცარა, ხოტოური

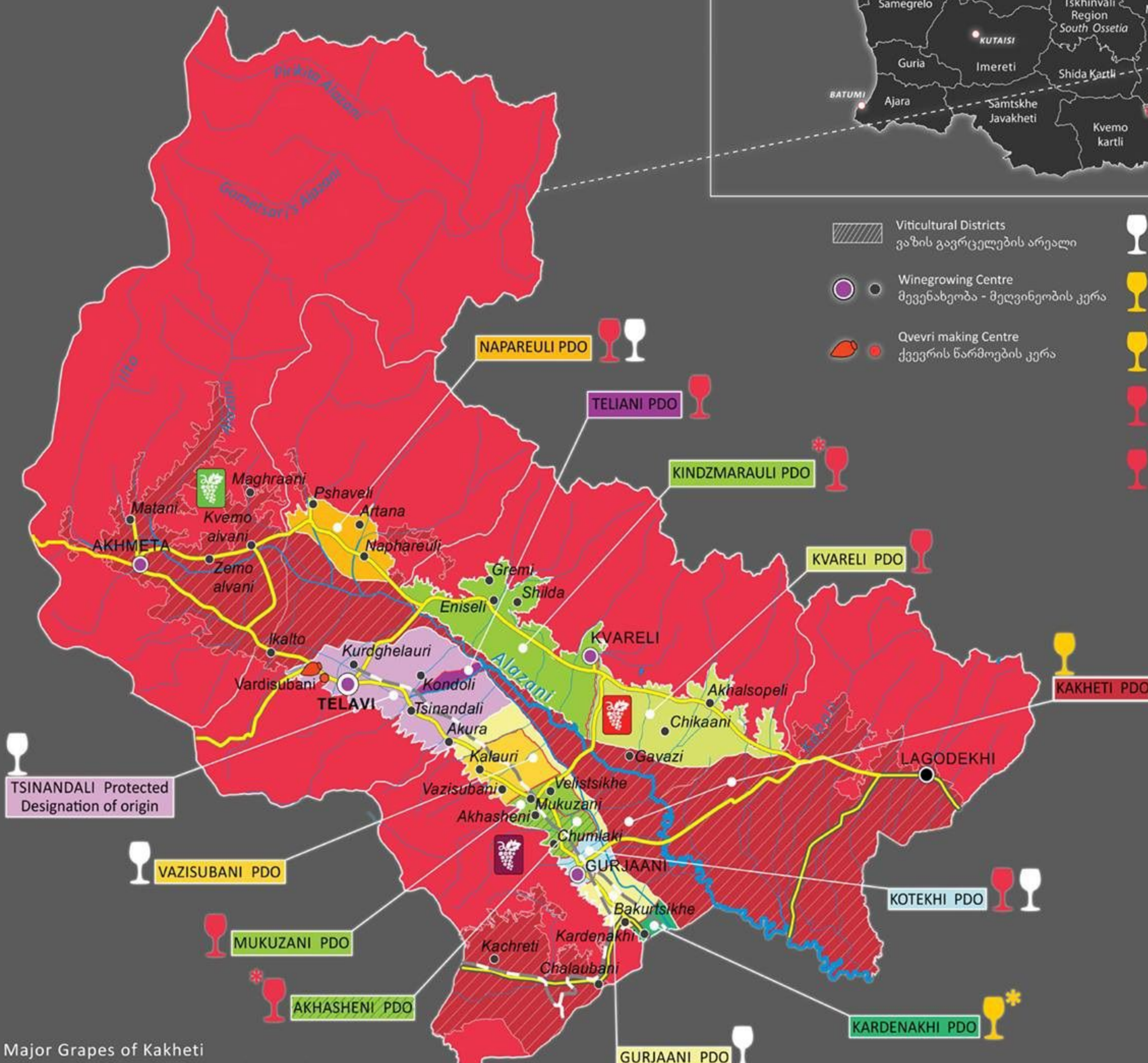


Authors: Zaza Gagua, Paata Dvaladze, Malkhaz Kharbedia
Design: Paata Dvaladze
Author of Project: Malkhaz Kharbedia



KAKHETI WINE MAP I

Telavi, Kvareli, Gurjaani, Akhmeta, Lagodekhi



Major Grapes of Kakheti

ყველაზე გავრცელებული ვაზის ჯიშები

- White:** Kakhuri mtsviani, Grdzelmtevana, Vardispheri rkatsiteli, Kursi, Tetri mirzaanuli, Ghrubela, Chitistvala, saphena
- Red:** Tsiteli budeshuri, Kumsi, Ikalto tsiteli, Kharistvala, Zhghia

Other Varieties

სხვა ჯიშები

- White:** Kakhuri mtsviani, Grdzelmtevana, Vardispheri rkatsiteli, Kursi, Tetri mirzaanuli, Ghrubela, Chitistvala, saphena
- Red:** Tsiteli budeshuri, Kumsi, Ikalto tsiteli, Kharistvala, Zhghia



Authors: Zaza Gagua, Paata Dvaladze, Malkhaz Kharbedia
 Design: Paata Dvaladze
 Author of Project: Malkhaz Kharbedia

