



冒険パンフレット



Georgia

アドベンチャーが楽しめるジョージアの
大自然は最高です！

- ・ ヨーロッパの最高峰で最も美しい山の
一つに登ることができます
- ・ 高い崖の上からハンググライダーで飛
ぶことができます
- ・ 急流の川でラフティングができます
- ・ 今までほとんど人の踏み入っていない
道でバイクに乗る事ができます
- ・ シルク・ロードで乗馬ができます

旅行者や登山者や冒険家は、ようこそ冒
険国へ！ようこそジョージアへ！



散歩やキャンプ

ジョージアでは日常生活から脱出は簡単です。川沿いの古い小道に沿って歩いたり、野原で古代石城や城壁を見物したり、高山でのハイキングなど、半径数キロメートルにわたって自分しか人がいないと思うくらい大自然を独り占めできます。

何世紀にもわたって家畜の世話を尽くしてきた地元の人々によって多くの道がよい形で保存されてきたので、どのコースを選んでもエキサイティングで気楽に自由に歩く事ができます。

すべては素晴らしい体験になるでしょう。コーカサスの5000m級の山々の氷河から標高の低いところへ下れば、高山気候から亜熱帯気候・砂漠気候まで体験することもできるのです。鳥や動物、植物の多様性に驚くことでしょう。ヨーロッパの多くの国ではこのような体験はできないでしょう。

どこを歩いても、皆さんは温かいおもてなしを受けることでしょう。田舎の普通の家で休ませてもらう時、家庭の美味しいワインや料理をご馳走になったり、宿泊する時に、これ以上はないという、最高のおもてなしを受けるでしょう。





パラグライダーで飛ぶ

高い崖から降り注ぐ太陽の光を感じながら氷河を上空から見下ろし上昇気流をつかまえてください。圧倒的なスケールを体験できるでしょう。

乗馬

歩くことに退屈してしまったら、いつでも馬に乗ることができます。

ジョージア南部の緑の台地を馬で駆け抜け、清純な甘い香りのする空気を吸い込んでみてください。

馬でヘヴスレティ(Khevsureti)またはトゥシェティ(Tusheti)の高山を走り通り過ぎる時、深呼吸してみてください。



一日の終わりには、最も奥地の牧歌的なところで野宿をするか、ホームステイをすることもできます。

4WDの車でも辿り着けない場所に馬で着いたら、なぜ馬のほうがこの国の素晴ら



しさをより実感させてくれるのか、すぐわかるようになります。

4x4冒険

ジョージアの国土は小さいですが多様な気候帯と標高で変化に富んでいます。すべてを、4x4車両で旅行して1、2日以内に見ることができます：砂漠、海、亜熱帯地方、お茶農園、素敵な山々。本当に息をのむような風景が瞬間に次から次へと変わるのを見て、ジョージアの本質が何であるかということを知ることができます。

登山

モンブランより高い12の山々とヨーロッパで最も素晴らしい頂上があり、ジョージアは登山家にとって新たなお気に入りの国となっています。

最も勇気ある登山者には5,000メートルを超えるカズベギ山(Mt Kazbegi)、またはグルジアの最高峰シュハラ山(Mt. Shkhara)が待っている一方で、全てのレベルの登山者に親しみやすい、比較的低い山も多々あります。



山のサイクリング

沢山の素晴らしい山、田園地方と安定した経路で、ジョージアは、マウンテン・バイクの野心を成し遂げるための完璧な場所です。高い峰に沿って競争するか、風光明媚な谷底を散歩するか、選択は無限で刺激的です。

川下り

ジョージアは、周囲の山々の氷河を源流に持つ野生的な、流れの速い川でいっぱいです。これらの河川は短距離で標高5,000メートルの源流から海に流れ出ます。多くの川で素晴らしい急流下りができます。充実したツアーを楽しんでください。この驚くべき冒険を体験してください。



洞窟探検

ジョージア、特にその西部は、驚くべき多くの地下川と湖から巨大な洞穴と石灰岩風景までを含む洞穴群があります。歩いて、あるいは馬に乗って、数ある峡谷のうちいくつかを楽しんでみませんか。サタプリア (Sataplia) では、岩床にある3億年前の恐竜の足跡を見ることができます。

ツカルトゥボ

洞窟の構造は、まだ完全に探索・探検されていません。しかし、今でも地下1キロメートル行くとまるで魔法にかけられたかのような地下湖があり、ボートに乗ることができます。

バードウォッチング

野鳥は360以上の固有種があり、ゲルジアはバードウォッチャーのメッカでもあります。

コーカサス山脈の高山地域から黒海沿いに抜けるメインルートは、最高です。

気球体験

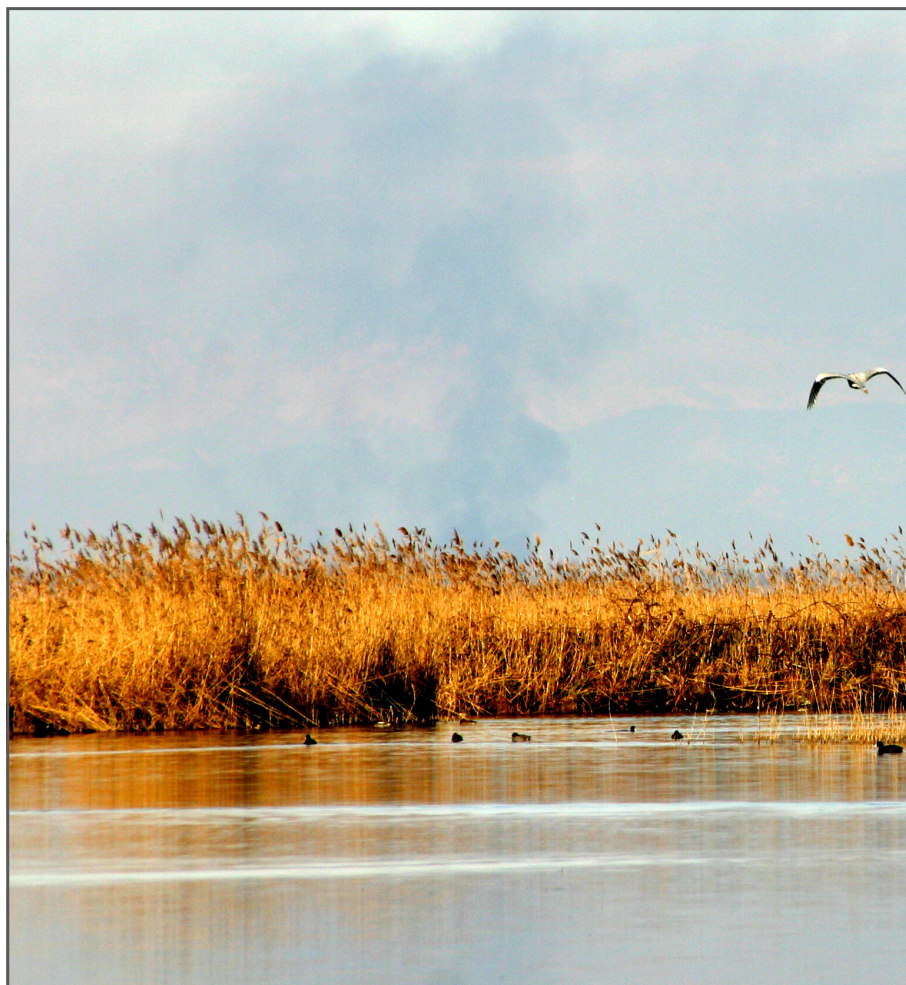
熱気球はジョージア空域全域で制限なく利用できます。そして、温暖な気象状況は一年中ほとんど飛ぶことができます。特にカルトリ (Kartli) とカヘティ (Kakheti) 地方の山や谷では盛んに気球ツアーがあります。

自然界と国立公園

ジョージアの自然環境は、世界で最も特別で美しいものの1つです。地質学的にこの小さな土地に凝縮された景色と多様性は世界のトップ12にランクします。ほんの67,000平方キロメートル(アイルランドとほぼ同じ)において、5000メートルを超える山の頂、氷河、高山と草原、亜熱帯の海岸線、高地の砂漠、半砂漠、肥沃な谷、湿

地ともちろん原始林を広範囲で見つけることができます。私たちの国で見つかる豊富な天然資源は特別です。

国立公園と保護されている地域は、ジョージアの7%以上をカバーします。すべての保護された地域の75%は、森でおおわれています。ここは14の国立保護区、9つの



国立公園、17の自然保護区、14の天然記念物と2つの環境保護区があります。



「ヨーロッパでジョージアほど景色や動植物の多様性をもつ国はない。」世界自然保護基金 マイケル・スコー博士







野生動物

広大で無人の森と高山帯のために、ジョージアはヨーロッパのどの地方よりも多くの動物の種類があります。これは、いくつかの固有種を含んでいます。見事な横に突き出した角を持つ最もユニークな存在の「コーカサスオーロクス」(ジョージア語でjikhvi)がいます。その他、ジョージアには、現在西ヨーロッパ諸国でもはや見つからない多くの動物がいます。それは、ヒグマ、オオヤマネコ、イノシシ、ヤギ、シャモア、オオカミ、ジャッカル、野生の猫、いくつかの固有の蝶、トカゲ、ヘビと多数のカメがいます。最近絶滅危険にさらされたアナトリアの豹の姿を、ヴァシュロヴァニ(Vashlovani)国立公園の遠隔カメラが捕らえました。



訪問者向けの情報

ビザ要件

すべての訪問者はパスポートが必要です。パスポートの残存期間は少なくとも6カ月以上でなければなりません。

アメリカ、カナダ、日本、イスラエル、レバノン、ロシア、ヨーロッパ連合の国々、湾岸協力会議の国々など、トルクメニスタンを除くCIS（独立国家共同体）の国々はビザが必要ありません。

詳しくは、ジョージア外務省のウェブサイトを確認してください：www.mfa.gov.ge

到着

飛行機で

トビリシへの直航便はヨーロッパとアジアの多くの国から出ています。例えば：アムステルダム、ブラハ、ミュンヘン、リガ、ウィーン、フランクフルト、ワルシャワ、イスタンブール、ドバイ、テルアビブ、アテネ、バクー、モスクワ、ローマ、エカテリンブルク、キエフ、ミンスク、アルマトイ、アスタナ、アクタウ、テヘラン、ウルムチなどです。

イスタンブールは、トビリシ国際空港を世界の主要都市に接続する主なハブ空港です。

バスで

主にトビリシ行きのバスは、毎日、バクー、イスタンブール、アンカラ、トラブゾン、エレバンとアテネから出ます。

電車で

ジョージアはアルメニアやアゼルバイジャンにつながる鉄道が走っており、バクーからの電車が毎日出発します。詳しい情報や時刻表については、次のウェブサイトを確認してください：www.railway.ge

海路で

ウクライナのイリチエヴスクとオデッサの港からフェリーで来ることができます。

宿泊

トビリシやパトゥミはホテルのすべてのタイプがあって、四つ星ホテルもあり、普通の家庭的なホテルやホテルもあります。郊外でも朝食とベッドのある三つ星のホテルで泊まることができます。

料理

トビリシの多くのレストランでは、ジョージア料理とともにさまざまな国の伝統的な料理を提供します。一方、ほかの地方のレストランではジョージアの伝統的な料理を中心に提供されます。

気候

国土が狭小であるにもかかわらず、地方によって気候は大きく異なります。それはコーカサス山脈のおかげです。大コーカサス山脈は北方から来る寒気から、小コーカサス山脈は南方から来る乾いた空気からジョージアを守っています。平均気温は19度から22度で、冬はマイナス1.5度からプラス3度です。

通貨

主要通貨はジョージアの lari (GEL) で、1 lari は 100 テトリです。

1 lari = 0.46 ユーロ、1 lari = 0.60 ドル (2012年1月)。大きなホテルではクレジットカードが使えますが、主要な都市を離れ地方に行く場合は確認が必要です。ATMは主要な都市で使えます。

電圧とプラグ

電圧は220ボルト、50ヘルツです。ジョージア全土でヨーロッパの標準的なプラグ(Cタイプ)が使用できます。

通信

ジョージアの国別局番は+995で、トビリシのエリアコードは322です。ジョージアの携帯電話会社は(GEOCELL, MAGTICOM, BEELINE)の3社がほぼ全国をカバーしています。

また、訪問者へは無料でインターネットが提供され、多くのWi-Fiゾーンが利用できます。

健康

緊急の場合(救急車)の電話番号は112です。詳しい情報については、次のウェブサイトを確認してください：www.georgia.travel



www.georgia.travel

Free hotline (24/7)

☎ 0 800 800 909

ジョージア政府観光局

住所: サナビロ ストリート4, 0105, トビリシ, ジョージア

電話番号: +995 322 436 999

ファックス: +995 322 436 085

info@gnta.ge